

# Ferienwohnungen Haus Sophie

Ferienwohnung - Pension - Apartment

Ahlbeck (Seebad)

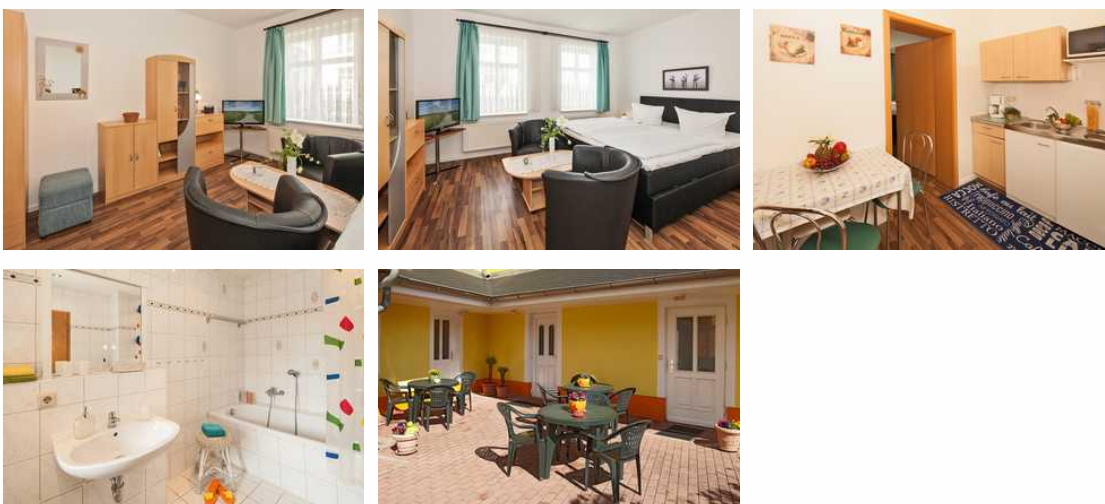


## Beschreibung

Die modern und komfortabel eingerichteten Ferienwohnungen befinden sich im Haus Sophie, einer schönen, mit viel Liebe zum Detail eingerichteten Seebädervilla. Die Ferienwohnungen verfügen zusätzlich über Sitzcken mit Gartenmöbeln jeweils vor dem Eingangsbereich der jeweiligen Ferienwohnung. Die in den Kaiserbädern fällige Kurtaxe ist bar vor Ort bei Anreise zu zahlen.

Sprachen: englisch, deutsch

## Appartement 13



Das Appartement befindet sich im schönen frisch renovierten Haus" Sophie" im EG. Der Wohn-und Schlafrum bilden eine

Einheit. Ausgestattet ist das Appartement mit einem Doppelbett mit Federkernmatratzen, einem Tisch mit 2 Sesseln und einer Schlafcouch als Aufbettungsmöglichkeit. Die Küchenzeile befindet sich im Vorraum mit kleiner Sitzecke. Das Bad ist ausgestattet mit Badewanne, Waschtisch und WC.

Eine Sitzecke vor dem Eingangsbereich rundet diese schöne Ferienwohnung ab.

Das Appartement befindet sich im schönen frisch renovierten Haus "Sophie" im EG. Der Wohn- und Schlafrum bilden eine Einheit. Ausgestattet ist das Appartement mit einem Doppelbett mit Federkernmatratzen, einem Tisch mit 2 Sesseln und einer Schlafcouch als Aufbettungsmöglichkeit. Die Küchenzeile befindet sich im Vorraum mit kleiner Sitzecke. Das Bad ist ausgestattet mit Badewanne, Waschtisch und WC. Ein W-Lan-Anschluß steht kostenfrei zur Verfügung. Ein abschließbarer Fahrradkeller steht kostenfrei zur Verfügung.

Eine Sitzecke vor dem Eingangsbereich rundet diese schöne Ferienwohnung ab.

## Ausstattung Zimmer

Größe: 25 qm

Belegung max.: 2

TV: ja

Nichtraucher: ja

Terrasse: ja

### Hinweise zu Haustieren

Haustiere nicht erlaubt

**Allgemein:** familienfreundlich, Heizung, Hochstuhl, Nichtraucher, Nichtraucherhaus, Reise-/Kinderbett, Teppichboden, Terrasse

**Außenanlage:** Parkplatz

**Essen & Trinken:** Grillmöglichkeit

**Freizeit:** Fahrradverleih, Golf

**Küche:** Küche (Pantry/Mini), Kühlschrank

**Sanitär:** Badewanne, Dusche/WC

**Service:** Bettwäsche, Internet im öff. Bereich

**Technik:** Kabel/Sat, TV

## Ferienwohnung 14



Die Ferienwohnung befindet sich im schönen frisch renovierten Haus " Sophie" im EG. Das gemütliche, komplett eingerichtete Wohnzimmer mit Couchgarnitur (Schlafcoach) und Küchenzeile lässt keine Wünsche offen. Das Schlafzimmer ist mit einem Doppelbett ausgestattet (genügend Platz für Babybett vorhanden). Das großzügige Bad ist ausgestattet mit Badewanne, Waschtisch und WC.

Eine Sitzecke vor dem Eingangsbereich rundet diese schöne Ferienwohnung ab.

Die Ferienwohnung befindet sich im schönen frisch renovierten Haus " Sophie" im EG. Das gemütliche, komplett eingerichtete Wohnzimmer mit Couchgarnitur (Schlafcoach) und Küchenzeile lässt keine Wünsche offen. Das Schlafzimmer ist mit einem Doppelbett ausgestattet (genügend Platz für Babybett vorhanden). Das großzügige Bad ist ausgestattet mit Badewanne, Waschtisch und WC. Ein W-Lan-Anschluß steht kostenfrei zur Verfügung. Ein abschließbarer Fahrradkeller steht kostenfrei zur Verfügung.

Eine Sitzecke vor dem Eingangsbereich rundet diese schöne Ferienwohnung ab.

## Ausstattung Zimmer

Größe: 50 qm

Belegung max.: 4

Anzahl Schlafzimmer: 1

TV: ja

Nichtraucher: ja

Terrasse: ja

### Hinweise zu Haustieren

Haustiere nicht erlaubt

**Allgemein:** familienfreundlich, Heizung, Hochstuhl, Nichtraucher, Nichtraucherhaus, Reise-/Kinderbett, Teppichboden, Terrasse

**Außenanlage:** Parkplatz

**Essen & Trinken:** Grillmöglichkeit

**Freizeit:** Fahrradverleih, Golf

**Küche:** Backofen, Küche (offen), Kühlschrank

---

**Sanitär:** Badewanne, Dusche/WC

---

**Service:** Bettwäsche, Internet im öff. Bereich

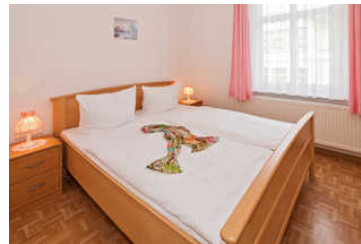
---

**Technik:** Kabel/Sat, TV

---

## Ferienwohnung 15

---



Die Ferienwohnung befindet sich im schönen frisch renovierten Haus " Sophie" im ersten OG (relativ steile Treppe). Das gemütliche, komplett eingerichtete Wohnzimmer mit Couchgarnitur (Schlafsofa) lässt keine Wünsche offen. Im kleinen Erker hat man einen schönen Blick über Ahlbeck. Die separate Küche mit Esstisch ist komplett ausgestattet. Das Schlafzimmer ist mit einem Doppelbett ausgestattet (genügend Platz für Babybett vorhanden). Das großzügige Bad ist ausgestattet mit Badewanne, Waschtisch und WC.

Eine Sitzecke vor dem Eingangsbereich rundet diese schöne Ferienwohnung ab.

Die Ferienwohnung befindet sich im schönen frisch renovierten Haus " Sophie" im ersten OG (relativ steile Treppe). Das gemütliche, komplett eingerichtete Wohnzimmer mit Couchgarnitur (Schlafsofa) lässt keine Wünsche offen. Im kleinen Erker hat man einen schönen Blick über Ahlbeck. Die separate Küche mit Esstisch ist komplett ausgestattet. Das Schlafzimmer ist mit einem Doppelbett ausgestattet (genügend Platz für Babybett vorhanden). Das großzügige Bad ist ausgestattet mit Badewanne, Waschtisch und WC. Ein W-Lan-Anschluß kann nach Absprache im Nachbarhaus (Haus Antje) genutzt werden. Ein abschließbarer Fahrradkeller steht kostenfrei zur Verfügung.

Eine Sitzecke vor dem Eingangsbereich rundet diese schöne Ferienwohnung ab.

## Ausstattung Zimmer

---

Größe: 60 qm

Belegung max.: 5

Anzahl Schlafzimmer: 1

WLAN: ja

TV: ja

Nichtraucher: ja

---

## Hinweise zu Haustieren

Haustiere nicht erlaubt

**Allgemein:** familienfreundlich, Heizung, Hochstuhl, Nichtraucher, Nichtraucherhaus, Reise-/Kinderbett

**Außenanlage:** Parkplatz

**Essen & Trinken:** Grillmöglichkeit

**Freizeit:** Fahrradverleih, Golf

**Küche:** Kühlschrank, Mikrowelle, separate Küche

**Sanitär:** Badewanne, Dusche/WC

**Service:** Bettwäsche, Internet im öff. Bereich

**Technik:** WLAN, Kabel/Sat, TV

## Ferienwohnung 16



Die modern eingerichtete Ferienwohnung befindet sich im schönen frisch renovierten Haus " Sophie" im 1. OG. Die neu renovierte (März2012), komplett eingerichtete Ferienwohnung verfügt über ein Wohnzimmer mit Couchgarnitur (Schlafsofa) und einen Essbereich. Die separate Küchenzeile ist komplett ausgestattet und lässt keine Wünsche offen. Das Schlafzimmer ist mit einem Doppelbett ausgestattet . Das großzügige Bad ist ausgestattet mit einer Dusche, einem Waschtisch und WC. Eine Sitzecke vor dem Eingangsbereich rundet diese schöne Ferienwohnung ab.

Die modern eingerichtete Ferienwohnung befindet sich im schönen frisch renovierten Haus " Sophie" im 1. OG. Die neu renovierte (März2012), komplett eingerichtete Ferienwohnung verfügt über ein Wohnzimmer mit Couchgarnitur (Schlafsofa) und einen Essbereich. Die separate Küchenzeile ist komplett ausgestattet und lässt keine Wünsche offen. Das Schlafzimmer ist mit einem Doppelbett ausgestattet . Das großzügige Bad ist ausgestattet mit einer Dusche, einem Waschtisch und WC. Ein W-Lan-Anschluß kann nach Absprache im Nachbarhaus (Haus Antje) genutzt werden. Ein abschließbarer Fahrradkeller steht kostenfrei zur Verfügung.

Eine Sitzecke vor dem Eingangsbereich rundet diese schöne Ferienwohnung ab.

# Ausstattung Zimmer

---

Größe: 50 qm

Belegung max.: 5

Anzahl Schlafzimmer: 1

TV: ja

Nichtraucher: ja

Terrasse: ja

---

## Hinweise zu Haustieren

Haustiere nicht erlaubt

---

**Allgemein:** familienfreundlich, Heizung, Hochstuhl, Nichtraucher, Nichtraucherhaus, Reise-/Kinderbett, Teppichboden, Terrasse

---

**Außenanlage:** Parkplatz

---

**Essen & Trinken:** Grillmöglichkeit

---

**Freizeit:** Fahrradverleih, Golf

---

**Küche:** Backofen, Küche (offen), Kühlschrank

---

**Sanitär:** Dusche/WC

---

**Service:** Bettwäsche, Internet im öff. Bereich

---

**Technik:** Kabel/Sat, TV

---

## Ferienwohnung 17

---



Die modern eingerichtete Ferienwohnung befindet sich im schönen frisch renovierten Haus " Sophie" im EG. Die neu renovierte

(März2016), komplett neu eingerichtete Ferienwohnung verfügt über ein Wohnzimmer mit Couchgarnitur und einen Essbereich. Die sperate Küche ist komplett ausgestattet und lässt keine Wünsche offen. Das große Schlafzimmer ist mit einem Doppelbett (180 cm breit) ausgestattet. Das zweite Schlafzimmer verfügt auch über ein Doppelbett (140 cm breit). Das großzügige Bad ist ausgestattet mit einer Badewanne, einem Waschtisch und WC. Ein W-Lan-Anschluß kann nach Absprache im Nachbarhaus (Haus Antje) genutzt werden. Ein abschließbarer Fahrradkeller steht kostenfrei zur Verfügung. Eine Sitzecke vor dem Eingangsbereich rundet diese schöne Ferienwohnung ab.

## Ausstattung Zimmer

Größe: 76 qm

Belegung max.: 5

Anzahl Schlafzimmer: 2

TV: ja

Nichtraucher: ja

Terrasse: ja

### Hinweise zu Haustieren

Haustiere nicht erlaubt

**Allgemein:** Doppelbett, familienfreundlich, Heizung, Hochstuhl, Nichtraucher, Nichtraucherhaus, Reise-/Kinderbett, Terrasse

**Außenanlage:** Parkplatz

**Essen & Trinken:** Grillmöglichkeit

**Freizeit:** Fahrradverleih, Golf

**Küche:** Backofen, Küche (offen), Kühlschrank, separate Küche

**Sanitär:** Bad/WC, Badewanne

**Service:** Bettwäsche, Internet im öff. Bereich

**Technik:** Kabel/Sat, TV

## So haben Gäste nach ihrem Aufenthalt bewertet

5 von max. 6 Punkten bei 24 Bewertungen insgesamt

Punkte	1	2	3	4	5	6
Ausstattung Zimmer/Fewo	●	●	●	●	●	
Sauberkeit	●	●	●	●	●	
Service & Freundlichkeit	●	●	●	●	●	

Punkte	1	2	3	4	5	6
Lage der Unterkunft (wie beschrieben)	●	●	●	●	●	
Beschreibung entsprach der Unterkunft	●	●	●	●	●	
Preis-Leistung	●	●	●	●	●	
Empfehlenswert	●	●	●	●	●	

## Allgemeine Lageinformationen

Der Strand und der Ortskern von Ahlbeck sind in 5 Minuten zu erreichen. Bushaltestellen liegen in unmittelbarer Nähe der Unterkunft. Der Bahnhof ist ca. 5 Minuten entfernt. Einkaufsmöglichkeiten sowie einen Fahrradverleih sind direkt in der Schulzenstraße.

## Entfernungen

Autobahn: 70 km

Badestelle/Gewässer: 150 m

Bahnhof: 300 m

Flughafen: 9 km

Strand: 150 m

Tourist-Information: 250 m

Zentrum: 200 m