

Ferienidyll an der Düne - strandnah/erste Reihe

Ferienwohnung

Heringsdorf (Seebad)



Beschreibung

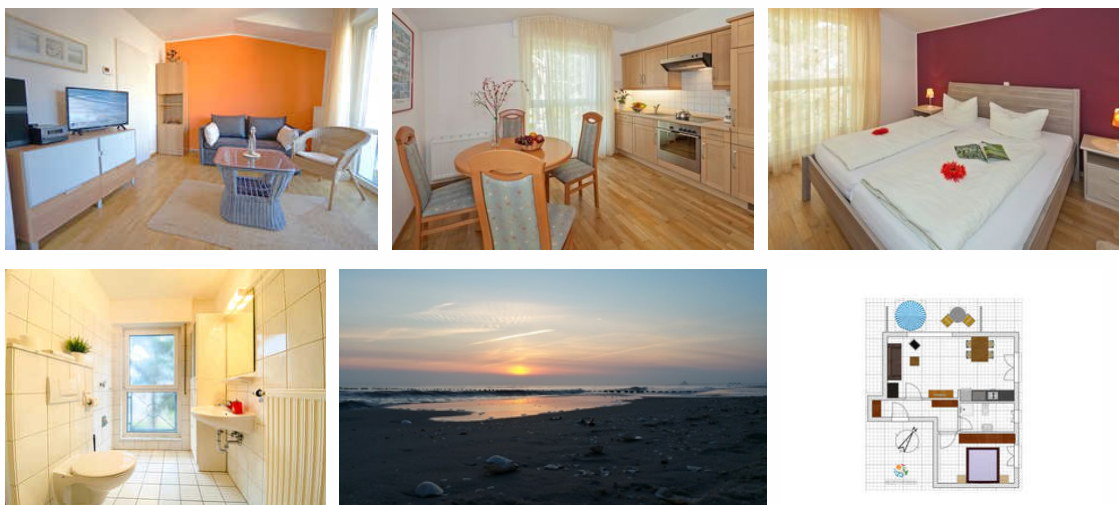
Die modern ausgestattete 2 Zimmer Ferienwohnung liegt in ruhiger und bester Lage direkt an der Strandpromenade von Heringsdorf. Die helle Wohnung mit Südwestbalkon befindet sich in der zweiten Etage (Dachgeschoss) des Hauses "Ferienidyll an der Düne". Das Wohnzimmer verfügt über einen Flachbildfernseher und eine Kompaktanlage. Vom Gartengrundstück kommen Sie direkt auf die Strandpromenade und an den Strand (15 m). Auf dem Grundstück steht Ihnen ein PKW-Stellplatz und ein abschließbarer Fahrradschuppen zur Verfügung. Die Zentren von Heringsdorf und Bansin erreichen Sie fußläufig in ca. 15 Minuten. Ein Strandkorb- und Fahrradverleih ist in unmittelbarer Nähe. Handtuchpakete, Kinderreisebetten, und Hochstühle können kostenpflichtig ausgeliehen werden. Die in den Kaiserbädern fällige Kurtaxe ist bar vor Ort bei Anreise zu zahlen.

Erbaut: 1998

Letzte Renovierung: 2003

Sprachen: englisch, deutsch

Wohnung 12



Die modern ausgestattete 2 Zimmer Ferienwohnung liegt in ruhiger und bester Lage direkt an der Strandpromenade von Heringsdorf. Die helle Wohnung mit Südwestbalkon befindet sich in der zweiten Etage (Dachgeschoss) des Hauses

"Ferienidyll an der Düne". Das Wohnzimmer verfügt über einen Flachbildfernseher und eine Kompaktanlage. Ein kostenloses WLAN-Netzwerk steht Ihnen zur Verfügung. Vom Gartengrundstück kommen Sie direkt auf die Strandpromenade und an den Strand (15 m). Auf dem Grundstück steht Ihnen ein PKW-Stellplatz und ein abschließbarer Fahrradschuppen zur Verfügung. Die Zentren von Heringsdorf und Bansin erreichen Sie fußläufig in ca. 15 Minuten. Ein Strandkorb- und Fahrradverleih ist in unmittelbarer Nähe.

Die modern ausgestattete 2 Zimmer Ferienwohnung liegt in ruhiger und bester Lage direkt an der Strandpromenade von Heringsdorf. Die helle Wohnung mit Südwestbalkon befindet sich in der zweiten Etage (Dachgeschoss) des Hauses "Ferienidyll an der Düne". Das Wohnzimmer verfügt über einen Flachbildfernseher und eine Kompaktanlage. Ein kostenloses WLAN-Netzwerk steht Ihnen zur Verfügung. Vom Gartengrundstück kommen Sie direkt auf die Strandpromenade und an den Strand (15 m). Auf dem Grundstück steht Ihnen ein PKW-Stellplatz und ein abschließbarer Fahrradschuppen zur Verfügung. Die Zentren von Heringsdorf und Bansin erreichen Sie fußläufig in ca. 15 Minuten. Ein Strandkorb- und Fahrradverleih ist in unmittelbarer Nähe.

Ausstattung Zimmer

Größe: 50 qm

Belegung max.: 4

Anzahl Schlafzimmer: 1

WLAN: ja

TV: ja

Nichtraucher: ja

Hinweise zu Haustieren

auf Anfrage

Allgemein: Balkon, Doppelbett, Fahrradraum abschließbar, familienfreundlich, Heizung, Nichtraucher, Schlafsofa

Außenanlage: Fahrradunterstellmöglichkeit, Parkplatz, umzäuntes Grundstück

Freizeit: Fahrradverleih, Golf, Reiten

Küche: Backofen, Gefriermöglichkeit, Küche (offen), Kühlschrank, Spülmaschine

Sanitär: Dusche/WC

Service: Bettwäsche

Technik: CD-Player, WLAN, Kabel/Sat, TV

Allgemeine Lageinformationen

Über die Promenade erreicht man mit einem Spaziergang in ca. 15 Min. die Seebrücke und das Zentrum von Heringsdorf und in ca. 8 Min. das Zentrum von Bansin. Restaurants, sowie ein Strandkorb- und Fahrradverleih befinden sich in der Nähe.

Entfernungen

Strand: 10 m