

Haus Seebär

Ferienwohnung - Apartment

Ahlbeck (Seebad)



Beschreibung

Das denkmalgeschützte Haus Seebär ist ein lebendiges Stück Ahlbeck. Seit der Modernisierung des historischen Geschäfts- und Pensionsgebäudes aus dem späten 19. Jh. stehen unseren Gästen vier komfortable Ferienwohnungen im Ober- und Dachgeschoss zur Verfügung.

Zum Grundstück gehören ein kostenloser PKW-Stellplatz für jede Ferienwohnung, ein abschließbarer Fahrradabstellraum sowie eine kleine gemeinschaftliche Terrasse im windgeschützten Innenhof. WLAN steht kostenfrei zur Verfügung.

Handtuchpakete, Kinderreisebetten, und Hochstühle können kostenpflichtig ausgeliehen werden. Die in den Kaiserbädern fällige Kurtaxe ist bar vor Ort bei Anreise zu zahlen.

Sprachen: englisch, deutsch

Ferienwohnung 1





Die 42 qm große Ferienwohnung 1 für bis zu 4 Personen befindet sich im Dachgeschoss zur Landseite hin. Die verglaste Veranda (Wintergarten), liegt in Südrichtung mit Blickrichtung Hinterland und lädt zum Schmökern und Relaxen ein. Das Schlafzimmer verfügt über ein 180 cm breites Doppelbett, ergänzt um ein ausziehbares Schlafsofa (140 cm) im Wohnzimmer. Die Küche ist komplett ausgestattet. Ideal ist die Ferienwohnung für zwei Personen oder eine dreiköpfige Familie.

Die 42 qm große Ferienwohnung 1 für bis zu 4 Personen befindet sich im Dachgeschoss zur Landseite hin. Die verglaste Veranda (Wintergarten), liegt in Südrichtung mit Blickrichtung Hinterland und lädt zum Schmökern und Relaxen ein. Das Schlafzimmer verfügt über ein 180 cm breites Doppelbett, ergänzt um ein ausziehbares Schlafsofa (140 cm) im Wohnzimmer. Die Küche ist komplett ausgestattet. Ideal ist die Ferienwohnung für zwei Personen oder eine dreiköpfige Familie.

Ausstattung Zimmer

Größe: 42 qm
 Belegung max.: 4
 Anzahl Schlafzimmer: 1
 WLAN: ja
 Nichtraucher: ja
 Spülmaschine: ja

Hinweise zu Haustieren

Haustiere nur auf Anfrage in Wohnung 2 möglich.

Allgemein: Doppelbett, Fahrradraum abschließbar, familienfreundlich, Heizung, Hochstuhl, Nichtraucher, Nichtraucherhaus, radfreundlich, Schlafsofa

Außenanlage: Parkplatz

Küche: Backofen, Gefriermöglichkeit, Kühlschrank, Mikrowelle, separate Küche, Spülmaschine

Sanitär: Dusche/WC

Service: Bettwäsche, Tiere nicht erlaubt

Technik: CD-Player, WLAN, Kabel/Sat, TV - Flachbild

Ferienwohnung 2



Die 17 qm große Ferienwohnung 2 für maximal 2 Personen befindet sich im Dachgeschoss auf der Südwestseite. Das kombinierte Wohn-, Schlaf- und Esszimmer mit Kochnische verfügt über ein 180 cm breites Doppelbett; durch das großzügige Dachfenster fällt tagsüber viel Licht herein. Die Pantryküche ist funktional ausgestattet. Das kuschelige Apartment bietet sich an als praktischer Ausgangspunkt für lange Strandtage, Ausflüge oder Aktivitäten auf der Insel. Ideal ist die Ferienwohnung für zwei Personen, Alleinreisende oder Alleinerziehende mit Kind.

Die 17 qm große Ferienwohnung 2 für maximal 2 Personen befindet sich im Dachgeschoss auf der Südwestseite. Das kombinierte Wohn-, Schlaf- und Esszimmer mit Kochnische verfügt über ein 180 cm breites Doppelbett; durch das großzügige Dachfenster fällt tagsüber viel Licht herein. Die Pantryküche ist funktional ausgestattet. Das kuschelige Apartment bietet sich an als praktischer Ausgangspunkt für lange Strandtage, Ausflüge oder Aktivitäten auf der Insel. Ideal ist die Ferienwohnung für zwei Personen, Alleinreisende oder Alleinerziehende mit Kind.

Ausstattung Zimmer

Größe: 17 qm

Belegung max.: 2

WLAN: ja

Nichtraucher: ja

Hinweise zu Haustieren

Haustiere nur auf Anfrage in Wohnung 2 möglich.

Allgemein: Doppelbett, Fahrradraum abschließbar, familienfreundlich, Heizung, Hochstuhl, Nichtraucher, Nichtraucherhaus, radfreundlich

Außenanlage: Parkplatz

Küche: Gefriermöglichkeit, Küche (Pantry/Mini), Kühlschrank, Mikrowelle

Sanitär: Dusche/WC

Service: Bettwäsche

Technik: CD-Player, WLAN, Kabel/Sat, TV - Flachbild

Ferienwohnung 3



Die 45 qm große Ferienwohnung 3 für bis zu 4 Personen befindet sich im Dachgeschoss zur Seeseite hin. Die verglaste Veranda (Wintergarten), liegt in Nordostrichtung mit Blick auf die Ostsee und lädt zum Schmökern und Relaxen ein. Das Schlafzimmer verfügt über ein 180 cm breites Doppelbett, ergänzt um ein ausziehbares Schlafsofa (140 cm) im Wohnzimmer. Die Küche ist komplett ausgestattet. Ideal ist die Ferienwohnung für zwei Personen oder eine dreiköpfige Familie.

Die 45 qm große Ferienwohnung 3 für bis zu 4 Personen befindet sich im Dachgeschoss zur Seeseite hin. Die verglaste Veranda (Wintergarten), liegt in Nordostrichtung mit Blick auf die Ostsee und lädt zum Schmökern und Relaxen ein. Das Schlafzimmer verfügt über ein 180 cm breites Doppelbett, ergänzt um ein ausziehbares Schlafsofa (140 cm) im Wohnzimmer. Die Küche ist komplett ausgestattet. Ideal ist die Ferienwohnung für zwei Personen oder eine dreiköpfige Familie. öpfige Familie.

Ausstattung Zimmer

Größe: 45 qm
 Belegung max.: 4
 Anzahl Schlafzimmer: 1
 WLAN: ja
 Nichtraucher: ja
 Spülmaschine: ja

Hinweise zu Haustieren

Haustiere nur auf Anfrage in Wohnung 2 möglich.

Allgemein: Doppelbett, Fahrradraum abschließbar, familienfreundlich, Heizung, Hochstuhl, Nichtraucher, Nichtraucherhaus, radfreundlich, Schlafsofa

Außenanlage: Parkplatz

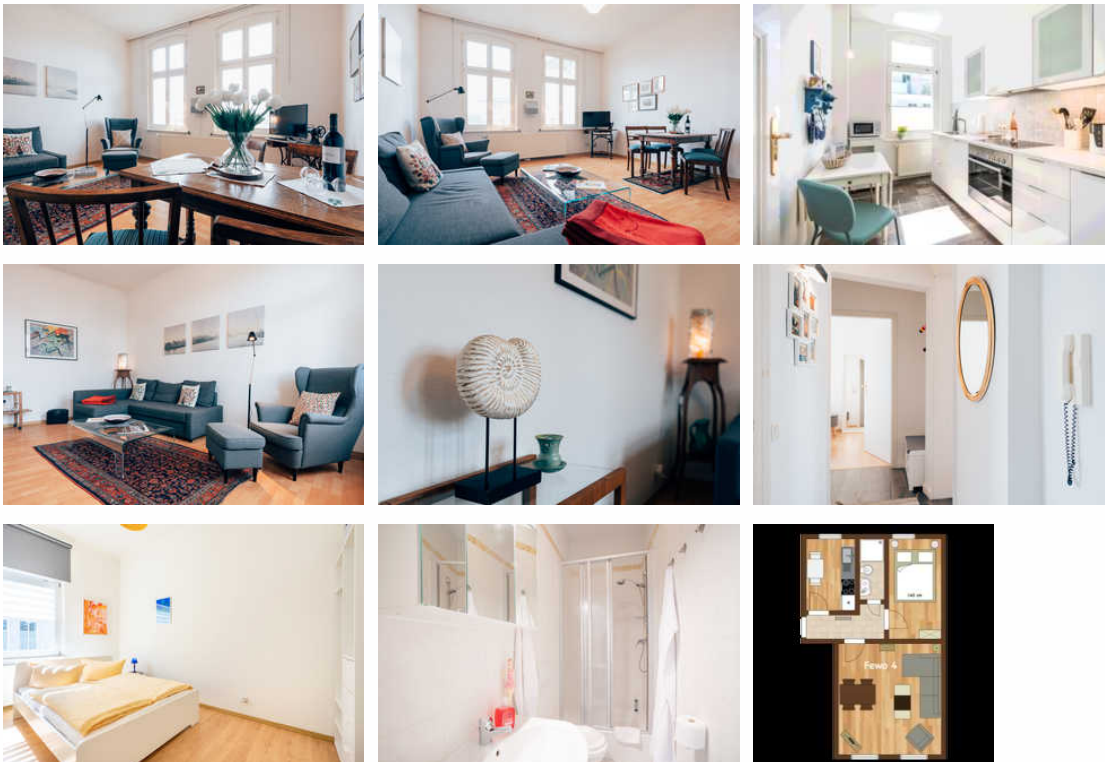
Küche: Backofen, Gefriermöglichkeit, Kühlschrank, Mikrowelle, separate Küche, Spülmaschine

Sanitär: Dusche/WC

Service: Bettwäsche, Tiere nicht erlaubt

Technik: CD-Player, WLAN, Kabel/Sat, TV - Flachbild

Ferienwohnung 4



Die 46 qm große Ferienwohnung 4 für maximal 4 Personen befindet sich im 1. Stockwerk und bietet überhohe Decken im Altbaustil kombiniert mit einem individuellen Mix aus echten Antiquitäten und modernen Designmöbeln. Die großen Fenster im Wohnzimmer blicken auf die Seestraße; die Küche mit moderner Küchenzeile sowie das Schlafzimmer liegen zum Innenhof. Aufgrund des historischen Zuschnitts befindet sich im Schlafzimmer ein französisches Doppelbett (140 cm) und ein kleiner Wäscheschrank mit Spiegel. Vervollständigt wird die Ausstattung im Wohnzimmer um das ausziehbare Eckschlafsofa (140 cm) nebst gemütlichem Lesesessel und Full-HD-TV.

Die 46 qm große Ferienwohnung 4 für maximal 4 Personen befindet sich im 1. Stockwerk und bietet überhohe Decken im Altbaustil kombiniert mit einem individuellen Mix aus echten Antiquitäten und modernen Designmöbeln. Die großen Fenster im Wohnzimmer blicken auf die Seestraße; die Küche mit moderner Küchenzeile sowie das Schlafzimmer liegen zum Innenhof. Aufgrund des historischen Zuschnitts befindet sich im Schlafzimmer ein französisches Doppelbett (140 cm) und ein kleiner

Wäscheschrank mit Spiegel. Vervollständigt wird die Ausstattung im Wohnzimmer um das ausziehbare Eckschlafsofa (140 cm) nebst gemütlichem Lesesessel und Full-HD-TV.

Ausstattung Zimmer

Größe: 46 qm

Belegung max.: 4

Anzahl Schlafzimmer: 1

WLAN: ja

Nichtraucher: ja

Spülmaschine: ja

Hinweise zu Haustieren

Haustiere nur auf Anfrage in Wohnung 2 möglich.

Allgemein: Doppelbett, Fahrradraum abschließbar, familienfreundlich, Heizung, Hochstuhl, Nichtraucher, Nichtraucherhaus, radfreundlich, Schlafsofa

Außenanlage: Parkplatz

Küche: Backofen, Gefriermöglichkeit, Kühlschrank, Mikrowelle, separate Küche, Spülmaschine

Sanitär: Dusche/WC

Service: Bettwäsche, Tiere nicht erlaubt

Technik: CD-Player, WLAN, Kabel/Sat, TV - Flachbild

So haben Gäste nach ihrem Aufenthalt bewertet

5 von max. 6 Punkten bei 27 Bewertungen insgesamt

Punkte	1	2	3	4	5	6
Ausstattung Zimmer/Fewo	●	●	●	●	●	
Sauberkeit	●	●	●	●	●	
Service & Freundlichkeit	●	●	●	●	●	●
Lage der Unterkunft (wie beschrieben)	●	●	●	●	●	●
Beschreibung entsprach der Unterkunft	●	●	●	●	●	●
Preis-Leistung	●	●	●	●	●	

Punkte	1	2	3	4	5	6
Empfehlenswert	●	●	●	●	●	●

Allgemeine Lageinformationen

Strand und Promenade befinden sich in Blickweite, nur zwei Gehminuten entfernt. Der Bahnhof ist zu Fuß in rund zehn Minuten, die Ostseetherme in etwa sieben Minuten zu erreichen.

Entfernungen

Badestelle/Gewässer: 200 m	Bäcker: 100 m	Bahnhof: 500 m	Flughafen: 10 km
Krankenhaus/Klinik: 35 km	Restaurant: 10 m	Schwimm-/Spaßbad: 800 m	Strand: 200 m
Supermarkt: 20 m	Therme: 800 m	Tourist-Information: 300 m	Zentrum: 10 m